

VOLUMETRIA MAX PREVISTA DA PGT VIGENTE = 4.435,00 MC

Indice edif. territ. (mc/mq) = 4.435/8.063 = 0,55

Totale volumetria in progetto (Tav.7) = 3.499,81 Mc. < 4.435,00

SLP MAX PREVISTA DA PGT VIGENTE = 1.478,00 MQ

Totale SLP in progetto (Tav.7) = 1.101,19 Mq. < 1.478,00

SUPERFICIE COPERTA MAX PREVISTA DA PGT VIGENTE
8,063 x 0,30 = 2.418,90 MQ

Totale sup. coperta in progetto (Tav.7) = 1.708,98 Mq. < 2.418,90

SUPERFICIE DRENANTE MINIMA PREVISTA DA PGT VIGENTE
8,063 x 30% = 2.418,90 MQ

Totale sup. drenante in progetto = 4.198,50 Mq. > 2.418,90

CALCOLO DOTAZIONE SERVIZI MINIMI

(1 ab = 175 mc) (40 mq/ab) = 3.500 mc/175 = 20 ab
40 mq x 20 ab = 800 mq

servizi reperiti in loco = 180 mq

servizi da monetizzare = 620 mq

Monetizzazione standard =
620 mq x 50,00 c/mq = 31.000,00 C

VOLUMETRIA IN RIDUZIONE COME DA

BANDO PRESENTATO IN DATA

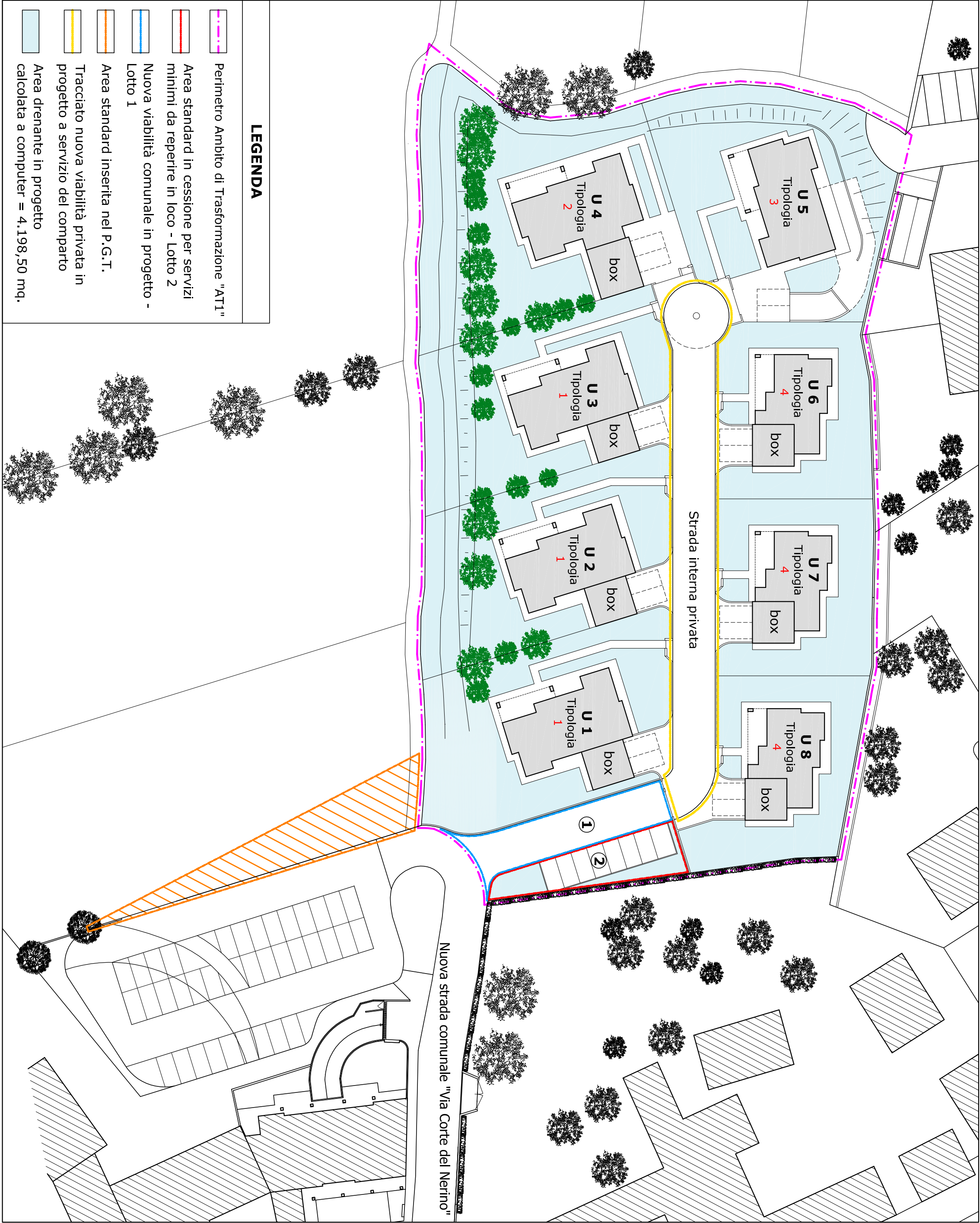
02/03/2016 = 3.500,00 MC

Indice edif. territ. (mc/mq) = 3.500/8.063 = 0,435

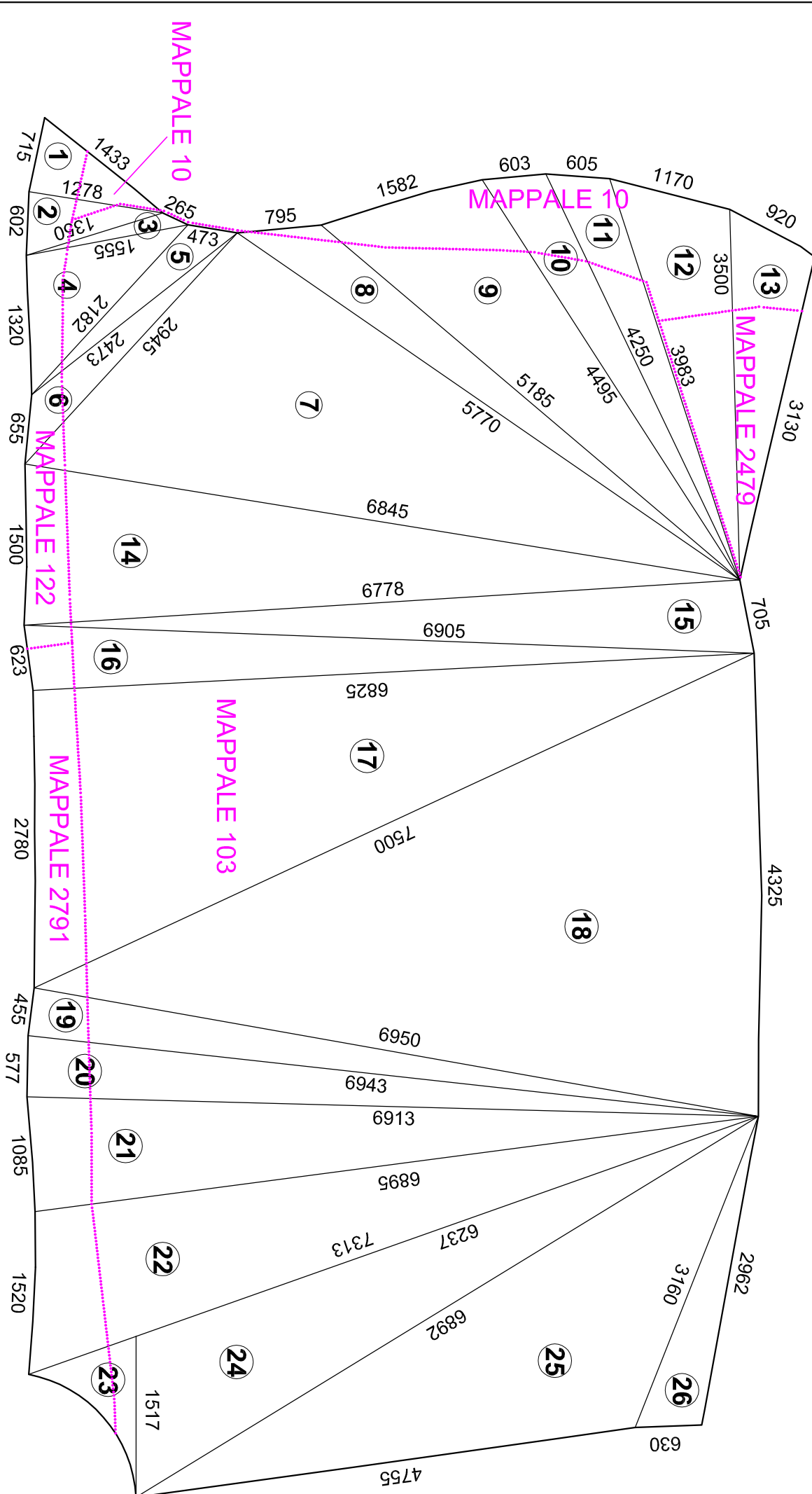
Totale volumetria in progetto (Tav.7)

3.499,81 Mc. < 3.500,00

In fase di progettazione le volumetrie indicate potranno essere ripartite diversamente nel rispetto della volumetria complessiva consentita

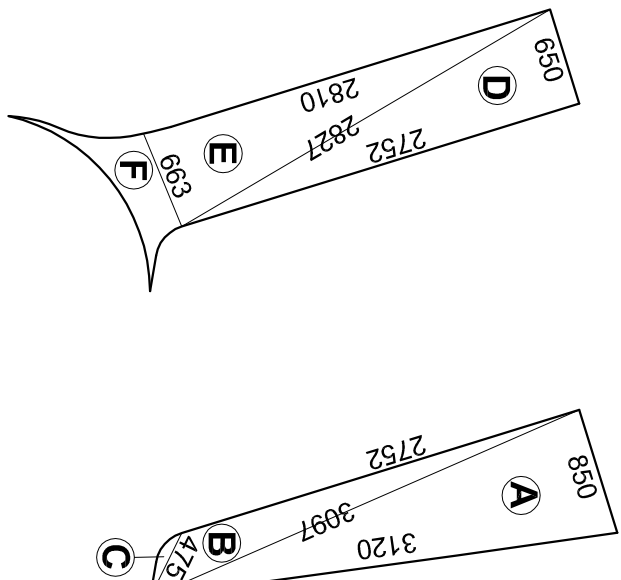


SUPERFICIE AMBITO DI TRASFORMAZIONE "AT1"



Calcoli Planivolumetrici - Formula di Erone				
SUPERFICIE AMBITO DI TRASFORMAZIONE 1				
Individuazione triangolo	lati A	lati B	lati C	area singoli triangoli
1	14,33	7,15	12,78	46,63
2	12,78	6,02	13,50	38,22
3	13,50	2,65	15,55	12,14
4	15,55	13,20	21,82	101,53
5	21,82	24,73	24,73	45,17
6	24,73	6,55	29,45	61,06
7	29,45	68,45	57,70	640,80
8	57,70	7,95	51,85	147,05
9	51,85	15,82	44,95	339,88
10	44,95	6,03	42,50	120,17
11	42,50	6,05	39,83	111,44
12	39,83	11,70	35,00	196,90
13	35,00	9,20	31,30	138,26
14	68,45	15,00	67,78	507,25
15	67,78	7,05	69,05	235,90
16	69,05	6,23	68,25	211,86
17	68,25	27,80	75,00	947,43
18	75,00	43,25	69,50	1478,68
19	69,50	4,55	69,43	157,93
20	69,43	5,77	69,13	199,43
21	69,13	10,85	68,95	373,33
22	68,95	15,20	73,13	516,11
23	superficie calcolata a computer			48,28
24	62,37	15,17	68,92	446,10
25	68,92	47,55	31,60	652,38
26	31,60	6,30	29,62	91,05
SUPERFICIE TOTALE MQ.				8.063,00

SUPERFICI AREE IN CESSIONE



Calcoli Planivolumetrici - Formula di Erone				
SUPERFICIE AREA IN CESSIONE PER SERVIZI MINIMI DA REPERIRE IN LOCO - LOTTO 2				
Individuazione triangolo	lati A	lati B	lati C	area singoli triangoli
A	8,50	31,20	30,97	130,73
B	30,97	27,52	4,75	47,34
C	superficie calcolata a computer			1,94
SUPERFICIE TOTALE MQ.				180,00
SUPERFICIE AREA PER NUOVA VIABILITA' COMUNALE - LOTTO 1				
Individuazione triangolo	lati A	lati B	lati C	area singoli triangoli
D	6,50	27,52	28,27	89,51
E	28,27	28,10	6,63	92,82
F	superficie calcolata a computer			27,67
SUPERFICIE TOTALE MQ.				210,00



STUDIO ARCHITETTI ASSOCIATI
MAGNI MICHELE & MAURI DANIELA

Piazzetta Le Mimose 5,
23873 MISSAGLIA (LC)
Tel. 039 9200523 - Fax 039 8940960
E-mail: info@architetti-magnimauri.it

COMMITTENTI:
- Sig. Butti Matteo

- Impresa Edile Colombo s.r.l.

COMUNE DI MISSAGLIA

OGGETTO
Progetto di Piano Attuativo - Ambito di Trasformazione Residenziale "AT1"

PROGETTO
Inquadramento urbanistico e calcoli planivolumetrici

Codice:
C077-16/1.6

Disegno:
FB

Approvato:
MM

Data:
21/06/2016

Aggiornamenti:
29/09/2016
23/01/2017

Scala
1:500

6